



Unsere Restaurants „Das Hausberg“ und „Das Kofel“ bieten eine eigene Kinderkarte mit Würstl, Bauernpommes, Nudeln und einem Eisbecher zum Nachtisch.

*Our restaurants „Das Hausberg“ and „Das Kofel“ each offer a children's menu with sausages, big fries, pasta and an ice cream cup for dessert.*



Jeweils bei der Berg- und Talstation stehen eigene Kinderspielplätze zum Austoben bereit.

*Each restaurant has its own children's playground at the mountain and valley stations where kids can have lots of fun.*



*Die Natur ist einfach  
der schönste Spielplatz.*

*Nature is simply the best of all playgrounds.*



## Der Alpengarten

*Alpine garden*

Der Alpengarten Patscherkofel ist der höchstgelegene Botanische Garten Österreichs. Auf den interessierten Besucher wartet bei freiem Eintritt ein beschilter Rundwanderweg mit Informationen zum sensiblen Gleichgewicht dieser schützenswerten Lebensräume. Weitere Informationen unter: [www.uibk.ac.at/botany/alpine-garden](http://www.uibk.ac.at/botany/alpine-garden)

*The Patscherkofel Alpine Garden is the highest botanical garden in Austria. Interested visitors (admission free) will enjoy the signed circular walk with information on the sensitive balance of these vulnerable habitats, which deserve to be protected. For more information go to: [www.uibk.ac.at/botany/alpine-garden](http://www.uibk.ac.at/botany/alpine-garden)*



*86 Wanderwege  
und 15 Almen  
für die Familie.*

*86 hiking trails and 15 Alpine pastures  
for the family to enjoy.*



**INNS'  
BRUCK  
PATSCHER  
KOFEL**

SOMMER  
D/E

*Der Kofel  
für Kinder*

*The Kofel for children*



# Einkehren am Hausberg, ausruhen und spielen.

Take a break on our home mountain, relax and play.



## Preise für Kinder

Prices for children

<b>Hausbergticket Home-mountain ticket</b>	14,30
Berg- & Talfahrt Mountain and valley trip	9,20
Einzelfahrt Single	
<b>Abendfahrt Night ride</b>	11,30
Berg- & Talfahrt Mountain and valley trip	
<b>Zirbenwegticket Zirbenweg trail ticket</b>	17,00
exkl. Busticket excl. bus ticket	19,00
inkl. Busticket incl. bus ticket	

## Wandern mit Eule, Reh und Fuchs

Die Tiere haben im Wald und auf dem Berg ihre Spuren hinterlassen. Folge ihnen auf kleinen oder großen Wanderungen und entdecke die Natur am Hausberg.

**Hiking with the owl, beaver, deer and fox**  
These animals have left their mark in the forest and on the mountain. Follow them on hikes large or small and discover the natural world of our home mountain.

- |  |   |  |                     |
|--|---|--|---------------------|
|  | Zirbenweg Stone Pine Path                     |  | Eulenberg Owl Trail |
|  | Kofele's Quizwandertour<br>Kofele's Quiz Tour |  | Rehweg Deer Trail   |
|  |   |  | Fuchsweg Fox Trail  |

## 5 Wanderwege rund um den Patscherkofel

5 trails around the Patscherkofel

Patscherkofel  
2.248 m

## KOFELE'S Quiz Wandertour

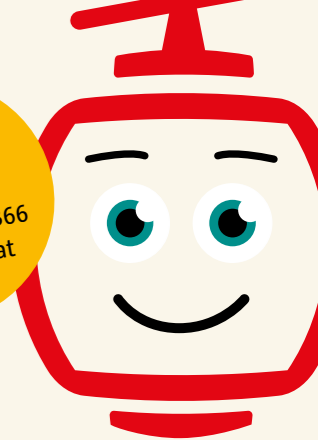
Ein besonderer Höhepunkt ist die Quizwanderung mit Kofele über 8 Stationen. Wenn Du alle Lösungen herausgefunden hast, wartet im „Das Kofel“ Restaurant eine Überraschung auf Dich.

A special highlight is the quiz hike with Kofele via 8 different stations. Get all the answers right – and a surprise awaits you in "Das Kofel" restaurant!

**INNS' BRUCK**  
**PATSCHER KOFEL**



**Buchung**  
Bookings  
+43 512 / 344 366  
info@nimas.at



## Kindergeburtstag

Children's birthday

Gemeinsam mit dem Zwerglparadies NiMa's geht es mit der Patscherkofelbahn rauf auf 1.965 m. Dort wartet eine lustige Leserunde, Kofele's Quizwandertour auf den Gipfel sowie Picknick mit Muffins und Getränken auf Dich und Deine Freunde. Anschließend erhaltet Ihr noch eine kleine Überraschung im „Das Kofel“ Restaurant und fährt mit der Patscherkofelbahn hinunter zur Talstation. Du kannst beim „Das Hausberg“ Restaurant deine Geburtstagsgeschenke auspacken. Ihr könnt Euch am Spielplatz noch etwas austoben und die Geburtstagsparty ausklingen lassen.

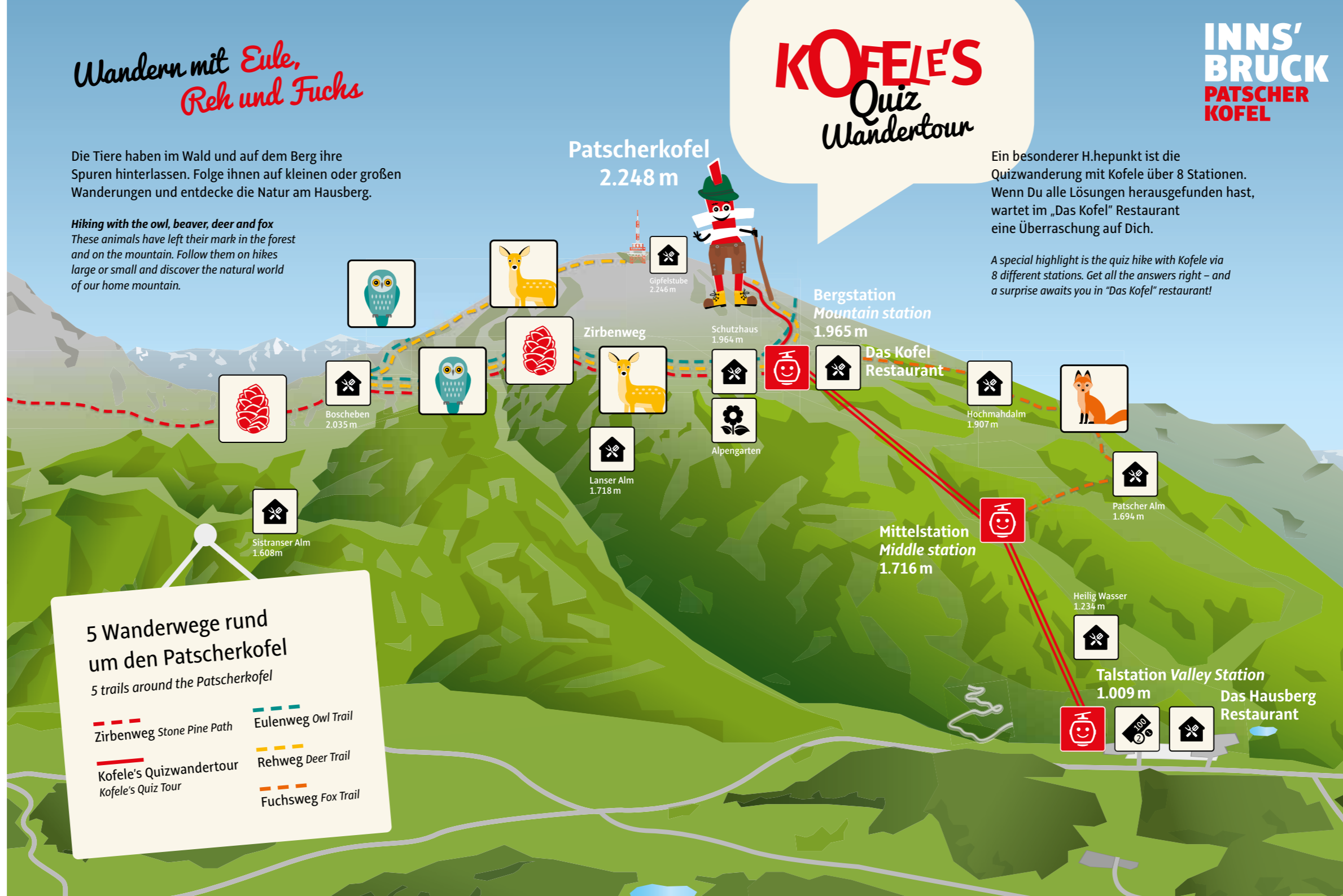
Dauer: 3 Stunden, Treffpunkt: 9.00 oder 14.00 Uhr  
Preis: € 190,- für max. 10 Kinder

Die Berg- und Talfahrt mit der Patscherkofelbahn ist nicht im Preis inkludiert. Das Freizeit Ticket Tirol ist natürlich gültig.  
Geburtstagsparty Ticket: € 6,- pro Kind (für alle Jahrgänge)

Together with NiMa's paradise for kids, the Patscherkofelbahn lift whisks you up to an altitude of 1,965 metres where you can enjoy a reading circle, take Kofele's quiz hike to the summit and have a picnic with muffins and drinks for you and your friends. Afterwards there is a little surprise for you in "Das Kofel" restaurant, then you take the cable car down to the valley station. You can unpack your birthday gifts at "Das Hausberg" restaurant, have fun on the playground and let the birthday party come to a happy end!

Duration: 3 hours, meeting time: 9:00 am or 2:00 pm  
Price: €190 for max. 10 children

Up and down rides on the Patscherkofelbahn lift are not included in the price. The "Freizeit Ticket Tirol" is of course valid. Birthday party ticket: €6 per child (all ages)



# KOFELE'S Quiz Wandertour

Kofele's Quiz Tour

## Start & Ziel:

Start ist beim Spielplatz vom Restaurant Das Kofel, Ziel ist der Gipfel am Patscherkofel.

Im Restaurant Das Kofel in der Bergstation bekommt jedes Kind mit dem richtigen Lösungswort eine Überraschung. *Viel Spaß!*

**Start & finish:** start at the playground of "Das Kofel" Restaurant and finish at the summit of the Patscherkofel.

Every child with the right answer will receive a surprise gift in "Das Kofel" restaurant at the mountain station. Have fun!



Wenn Du alle 8 Fragen richtig beantwortest, wartet eine Überraschung auf Dich. Viel Erfolg!

*A surprise awaits all who can answer all 8 questions correctly. Good luck!*

## 1. Station

Wie lange bist du die fast 1.000 Höhenmeter mit der Patscherkofelbahn von der Talstation bis zur Bergstation gefahren?

**Station 1:** How long did it take you to ride up almost 1,000 metres with the Patscherkofelbahn lift from the valley station to the mountain station?

5 min	L
10 min	M
20 min	N

## 2. Station

Wie heißt der berühmte und beliebte Weg von der Bergstation der Patscherkofelbahn über den Almgasthof Boscheben, Tulfein Alm bis zur Bergstation der Glungezerbahn?

**Station 2:** What is the name of the well-known popular trail that runs from the mountain station of the Patscherkofelbahn lift via the Boscheben inn and the Tulfein Alm to the mountain station of the Glungezerbahn?

Fichtenweg Spruce Trail	C
Föhrenweg Scots Pine Trail	D
Zirbenweg Stone Pine Trail	E

## 3. Station

Wie viele Nadeln trägt die Zirbe in einem Büschel?

**Station 3:** How many needles does a stone pine have in each bundle?

3 Nadeln needles	H
5 Nadeln needles	I
7 Nadeln needles	J

## 4. Station

Wie heißen die berühmten Rosen am Patscherkofel, welche im Frühsommer so wunderschön rosa blühen?

**Station 4:** What is the name of the famous roses on the Patscherkofel that have beautiful pink blossoms in early summer?

rosa Rosen Pink roses	L
Bergrosen Mountain roses	M
Almrosen Alm roses	N

## 5. Station

Was findet man am Patscherkofel häufig?

**Station 5:** What can be found all over the Patscherkofel?

Braunbären Brown bears	L
Eisbären Polar bears	J
Blaubeeren Blueberries	K

## 6. Station

Unser Kofele ist ein...

**Station 6:** Our Kofele is a...

Sender Transmitter	O
Fernsehgerät TV set	P
Handy Mobile phone	Q

## 7. Station

Was ist das auffälligste Merkmal am Patscherkofel?

**Station 7:** What is the most striking feature of the Patscherkofel?

ein hoher Sender am Gipfel a transmitter at the summit	F
eine tolle Bergbahn a wonderful mountain railway	G
wunderschöne Wanderwege wonderful hiking trails	H

## 8. Station

Wie hoch ist der Patscherkofel?

**Station 8:** How high is the Patscherkofel?

1.835 m metres	K
2.248 m metres	L
2.537 m metres	M

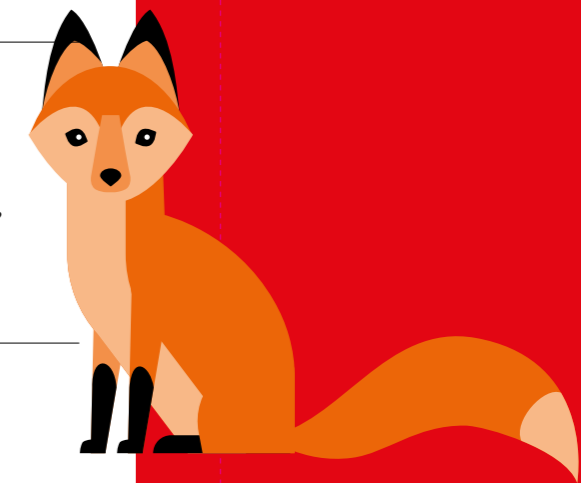
*Hier wird gestanzt!*  
punch card here.

So findet Ihr die Lösung: Das Kästchen neben dem richtigen Buchstaben stanzen.

Achtung bei der 2. Station muss man mehrmals stanzen.

*Here's how to get the solution: Punch the box next to the correct letter.*

*Careful: you have to punch the card several times at the second station.*



1. Station	L	
	M	
	N	
2. Station	C	
	D	
	E	
3. Station	H	
	I	
	J	
4. Station	L	
	M	
	N	
5. Station	L	
	J	
	K	
6. Station	O	
	P	
	Q	
7. Station	F	
	G	
	H	
2. Station	C	
	D	
	E	
8. Station	K	
	L	
	M	
2. Station	C	
	D	
	E	

# KOFELE'S Quiz Wandertour

Kofele's Quiz Tour



## Höhendifferenz:

↑ 280 m  
Difference in altitude:  
↑ 280 m

**Gehzeit: 1 bis 1¼ Stunde**  
Duration of walk: 1 hour to  
1 hour 15 minutes

**Distanz: 2,7 Kilometer**  
Distance: 2.7 kilometres

## Zirbenweg

Stone Pine Path



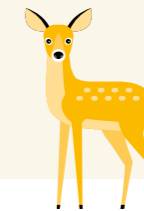
## Eulenweg

Owl Trail



## Rehweg

Deer Trail



## Fuchsweg

Fox Trail



**Höhendifferenz:**  
↑ 200 m / ↓ 100 m  
Difference in altitude:  
↑ 200 m / ↓ 100 m

**Gehzeit: 2½ Stunden**  
Duration of walk: 2 hours 30 minutes

**Distanz: 7 Kilometer**  
Distance: 7 kilometres

### Tourenbeschreibung

Tour description

Ausgangspunkt ist die Bergstation Patscherkofelbahn. Richtung Osten am Zirbenweg, über den Almgasthof Boscheben zur Tulfein Alm und weiter zur Bergstation der Glungezerbahn. Talfahrt mit der Glungezerbahn bis nach Tulfes. Retour zur Patscherkofelbahn mit dem Bus, VVT Linie 4132/4134. Auch in der Gegenrichtung möglich.

The starting point is the mountain station of the Patscherkofelbahn: head east along the Stone Pine Trail via the Boscheben inn to the Tulfein Alm, then continue to the mountain station of the Glungezerbahn. Ride down on the Glungezerbahn lift to Tulfes and return to the Patscherkofelbahn lift by bus (VVT line 4132/4134). The tour is also possible in the opposite direction.

**Höhendifferenz:**  
↑ 100 m / ↓ 100 m  
Difference in altitude:  
↑ 100 m / ↓ 100 m

**Gehzeit: 1½ Stunden**  
Duration of walk: 1 hour 30 minutes

**Distanz: 4,7 Kilometer**  
Distance: 4.7 kilometres

**Alternative Höhendifferenz:**  
↑ 220 m / ↓ 200 m  
Difference in altitude:  
↑ 220 m / ↓ 200 m

**Gehzeit: 2 Stunden**  
Duration of walk: 2 hours

**Distanz: 5,7 Kilometer**  
Distance: 5.7 kilometres

### Tourenbeschreibung

Tour description

Ausgangspunkt ist die Bergstation Patscherkofelbahn. Richtung Osten am Zirbenweg bis zum Almgasthof Boscheben. Retour über den Hinweg zur Bergstation der Patscherkofelbahn. Alternative: Vom Almgasthof Boscheben über den Panoramaweg Jochleitensteig rund um den Gipfel und zurück zur Bergstation.

Starting point is the Patscherkofelbahn mountain station heading east on the Zirbenweg as far as Boscheben. Return the same way to the Patscherkofelbahn mountain station. Alternative: from Boscheben via the panorama-trail Jochleitensteig round the summit back to the mountain station.

**Höhendifferenz:**  
↑ 320 m / ↓ 320 m  
Difference in altitude:  
↑ 320 m / ↓ 320 m

**Gehzeit: 2¾ Stunden**  
Duration of walk: 2 hours 45 minutes

**Distanz: 7 Kilometer**  
Distance: 7 kilometres

### Tourenbeschreibung

Tour description

Ausgangspunkt ist die Bergstation Patscherkofelbahn. Richtung Osten am Zirbenweg bis zum Almgasthof Boscheben. Weiter auf den Panoramaweg Jochleitensteig bis zur Abzweigung auf den Gipfel. Über den Forstweg vom Gipfel retour zur Bergstation.

Starting point is the Patscherkofelbahn mountain station heading east on the Zirbenweg as far as Boscheben. Continue on the panorama-trail Jochleitensteig as far as the turnout to the summit. Return from the summit to the mountain station via the forest path.

**Höhendifferenz:**  
↑ 250 m  
Difference in altitude:  
↑ 250 m

**Gehzeit: 1½ Stunden**  
Duration of walk: 1 hour 30 minutes

**Distanz: 3,5 Kilometer**  
Distance: 3.5 kilometres

### Tourenbeschreibung

Tour description

Vitalweg: Ausgangspunkt ist die Mittelstation der Patscherkofelbahn. Von dort aus über die Patscher- und Hochmahdalm zur Bergstation der Patscherkofelbahn. Auch in der Gegenrichtung möglich.

Vitalweg trail: the starting point is the middle station of the Patscherkofelbahn. From there walk via the Patscheralm and the Hochmahdalm to the mountain station of the Patscherkofelbahn. The tour is also possible in the opposite direction.

# KOFELE'S Quiz Wandertour

